

RP-6600 Pro



600 dpi卓越的高精密 桌上型标签打印机



为了满足客户对于优质标签需求，立象科技开发了新型RP-6600 Pro 600dpi桌上型标签打印机，它具有极高分辨率的打印质量，适用于各种需要高质量标签的产业。

应用范围



精密电子零配件加工业



化学工业/化妆品业

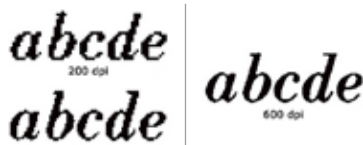


医药检验部门



纺织成衣业

产品特色



高分辨率的打印质量

RP-6600 Pro提供600 dpi的打印质量，适合各种印刷电路板或芯片所使用的小标签打印。



精准的打印位置

RP-6600 Pro具备优秀的纸张校准能力，能够支持3mm x 3mm并排小标签精准打印。



高质量快速打印

打印速度最快可达到4ips，即使在最高速打印的状态，依然保有完美的打印质量。



支援0.5"及1"碳带轴心

提供0.5"及1"两种不同碳带轴心，让客户能够有多种碳带选择。

规格	RP-6600 Pro
打印方式	热敏式 & 热转式
分辨率	600 dpi (24 dots/mm)
最大打印速度	最大 4ips (101.6mm/s) · 剥纸模式最大 3ips (76.2mm/s)
最大打印长度	最大 30" (762mm)
最大打印宽度	最大 4.16" (105.7mm)
内存	128MB DRAM, 128MB Flash ROM
中央处理器	32 位 RISC 微处理器
耗材规格	
感测装置	纸张反射式传感器(可调整)/纸张穿透式传感器(固定, 6.27mm偏移)
纸张种类	纸卷式、标签式(间距纸、连续纸、折叠纸、票券、吊牌...等)
纸张规格	最大宽度: 4.65"(118mm) 最小宽度: 0.88"(22.4mm) 纸张厚度: 0.0024"~0.0075" (0.06mm~0.19mm) 纸滚动条心1"/1.5"(25.4/38mm)可容纸卷外径5"(127mm) 经销商选配外挂纸架: 纸卷外径(OD):8", 纸滚动条心:1"/3"
碳带规格	宽度: 1.6"~4.33"(40mm~110mm) 最大长度: 300m 轴心内径: 1"(25.4mm)或0.5"(12.7mm) 适用种类: 蜡基、混合基、树脂基(内卷式和外卷式碳带皆适用)
字型与条形码	
字型	五种国际标准字型(1.25mm~6mm), 内建GB18030简中字体中文字型 最大可达 24x24, 四方向旋转0° ~ 270°, 可下载Windows True Type仿真字形
一维条形码	PPLA: Code 39、UPC-A、UPC-E、Code 128 subset A/B/C、EAN-13、EAN-8、HBIC、Codabar、Plessey、UPC2、UPC5、Code 93、Postnet、UCC/EAN-128、UCC/EAN-128 K-MART、UCC/EAN-128 Random weight、Telepen、FIM、Interleaved 2 of 5 (Standard/with modulo 10 checksum/with human readable check digit/with modulo 10 checksum & shipping bearer bars)、GS1 Data bar (RSS) PPLB: Code 39、UPC-A、UPC-E、Matrix 2 of 5、UPC-Interleaved 2 of 5、Code 39 with check sum digit、Code 93、EAN-13、EAN-8 (Standard, 2/5digit add-on)、Codabar、Postnet、Code128 subset A/B/C、Code 128 UCC (shipping container code)、Code 128 auto、UCC/EAN code 128 (GS1-128)、Interleave 2 of 5、Interleaved 2 of 5 with check sum、Interleaved 2 of 5 with human readable check digit、German Postcode、Matrix 2 of 5、UPC Interleaved 2 of 5、EAN-13 2/5 digit add-on、UPCA 2/5 digit add-on、UPCE 2/5 digit add-on、GS1 Data bar (RSS) PPLZ: Code39、UPC-A、UPC-E、Postnet、Code128 subset A/B/C、Interleave 2 of 5、Interleaved 2 of 5 with check sum、Interleaved 2 of 5 with human readable check digit、Code 93、Code 39 with check sum digit、MSI、EAN-8、Codabar、Code 11、EAN-13、Plessey、GS1 Data bar (RSS)、Industrial 2 of 5、Standard 2 of 5、Logmars
二维条形码	MaxiCode, PDF417, Data Matrix (ECC 200 only), QR code, Composite Codes, Aztec
图片格式	PPLA: PCX, BMP, IMG, HEX,GDI; PPLB: PCX, BMP, Binary raster, GDI; PPLZ: GRF, Hex, GDI
指令集	PPLA, PPLB, PPLZ, Auto
界面与配件	
操作接口	LED指示灯 x 2, 按键(Feed) x 1
通讯接口	USB device, RS-232, Ethernet, USB host
驱动程序	Windows Driver for Windows Vista/Win7/Win8/Win10, LINUX Driver, macOS Driver, Raspberry Pi Driver
工具软件	BarTender, Printer Tool, Font Utility
手机应用程序	iLabelPrint+
数据库链接	Argobar Pro support ODBC Database Connection: Excel, CSV, MS Access, MS SQL, Oracle MySQL, dBASE (*.dbf)
电源与环境	
电源供应	切换式电源供应器 · 交流输入100~240V, 50~60Hz 直流输出 24V, 3.75A
环境条件	操作环境: 41°F~104°F (5°C~40°C). 相对湿度: 0%~90% 储存环境: -4°F~140°F (-20°C~60°C).
安规认证	CCC, RoHS
物理规格	
尺寸	宽 220.6mm x 高 187.5mm x 深 278.5mm
重量	5.28 lbs (2.4 kg)

*立象科技保留增加和修改规格的权利 · 恕不另行通知。请联络立象科技业务代表以获取最新规格。

选购配件



全切/半切剃刀



剥纸器



WiFi模块



蓝牙模块



外挂纸架



ARGOX Certified Repair Centers
请洽当地的合作伙伴
以了解更多讯息